



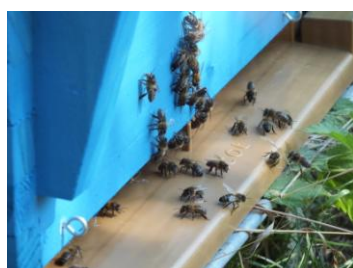
Atelier apiculture

Le but de cet atelier est de donner les moyens au futur apiculteur d'acquérir les bases pour conduire un rucher familial.



Atelier apiculture : bilan saison 2017/2018

Les ateliers ont généralement lieu chez Anne Juette, à Limeul (Saint Jean de Villenard) au rucher école de Polen.



Les ateliers

Le principe du « rucher école » est l'apprentissage de l'apiculture avec des ruches pédagogiques : observations, manipulations. La récolte de miel fait partie de ces apprentissages mais n'en n'est pas la priorité.

Le rucher école a 2 ruches en fonctionnement.

Daniel est responsable du rucher.

Les ateliers ont lieu le samedi matin de 10H à 12H et sont répartis au cours de l'année.

Fonctionnement en 2 groupes :

Les « débutants » avec l'envie d'apprendre mais n'ayant aucune pratique.

Animateurs : Daniel, Hervé.

Les « autonomes » avec des connaissances ou des savoir-faire à compléter.

Animateurs : Robert, Bernard.

Nombre d'inscrits : 28

Pour profiter pleinement des ateliers, le nombre d'inscrits est limité.

L'engagement se fait pour toute la saison.

L'activité apiculture est passionnante mais nécessite un vrai suivi.

Des rencontres informelles ont aussi lieu sur le terrain avec nos conseillers (Annick, Hervé, Robert, Jean).



Groupe lors d'une activité sur le rucher



Les contenus :

La vie de l'abeille
Le cycle de l'essaim
La réglementation
Le matériel de l'apiculteur
Observation et manipulation des cadres
Les traitements et les maladies
Le suivi de la ruche au cours de la saison
L'essaimage et la récolte d'un essaim
L'extraction du miel