



# Act'EnR

Jouons à bâtir un projet citoyen





# Mode d'emploi des boitiers

1/ Sélectionnez **la touche** correspondant à la réponse choisie

**2/ Au moment où le vote est reçu par le récepteur, le témoin de vote s'allume momentanément :**



- On ne vote que quand l'icône en haut à droite passe au vert, et avant qu'elle ne vire au gris ( 25" ).

Bien !



Pas biiien !



# Vote test : Où êtes-vous en ce moment ?

1 – à un atelier sur la transition énergétique



38

2 - à EuroDisney

3 – à la piscine

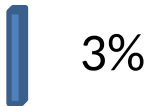


# Vote test : Où êtes-vous en ce moment ?

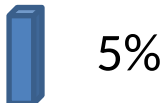
1 - à un atelier sur la transition énergétique



2 - à EuroDisney

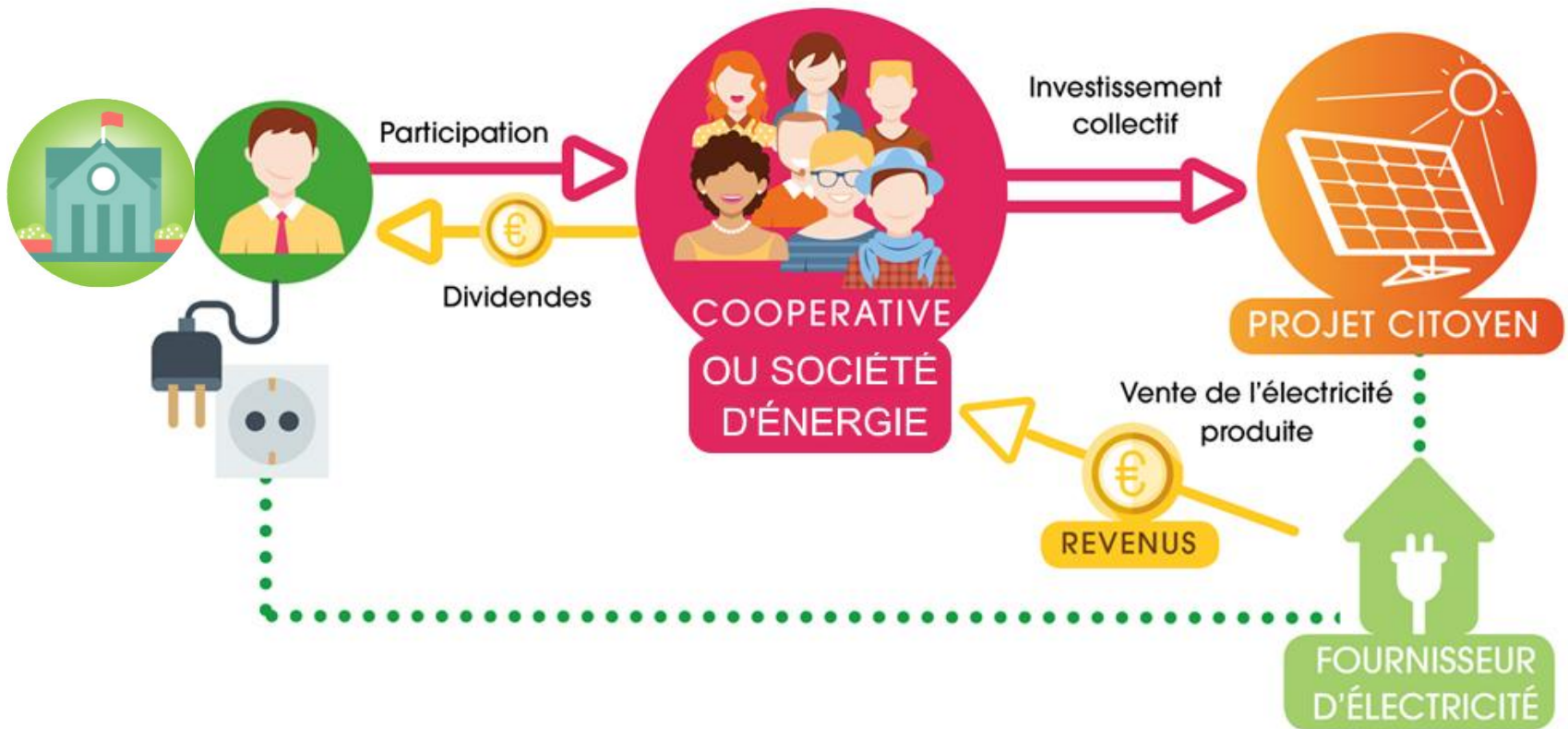


3 - à la piscine





# Qu'est-ce qu'un projet citoyen ?







# Pourquoi un projet citoyen ?

*Par et pour le territoire*

*S'engager  
Particuliers et  
collectivités*

*Agir pour  
la transition*

*Se former  
Donner du sens à  
son épargne*





# Les Enjeux

Animé par:

- Stéphane ROUAULT
- Amandine LOTI



En remerciant







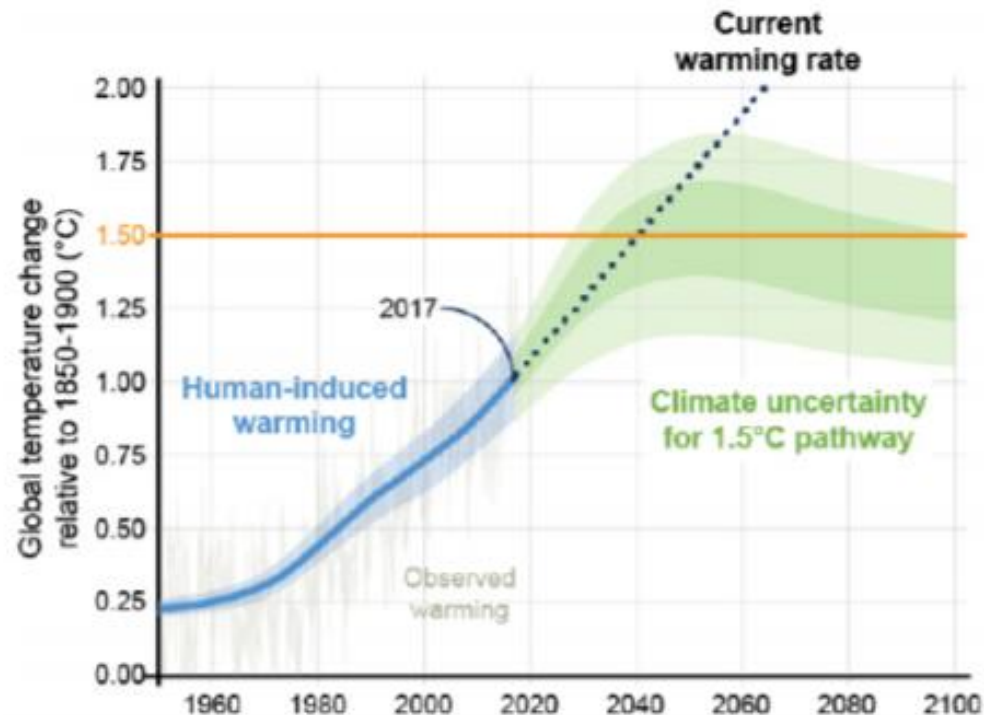
# Le GIEC

Le **G**roupe d'**e**xperts **I**ntergouvernemental sur l'**É**volution du **C**limat évalue l'état des connaissances sur l'évolution du climat, ses causes, ses impacts.

**2 500**  
experts  
scientifiques

experts scientifiques  
et relecteurs  
originaires de plus  
de 130 pays mis  
à contribution  
par le GIEC

Il identifie également les possibilités d'agir et de s'adapter.

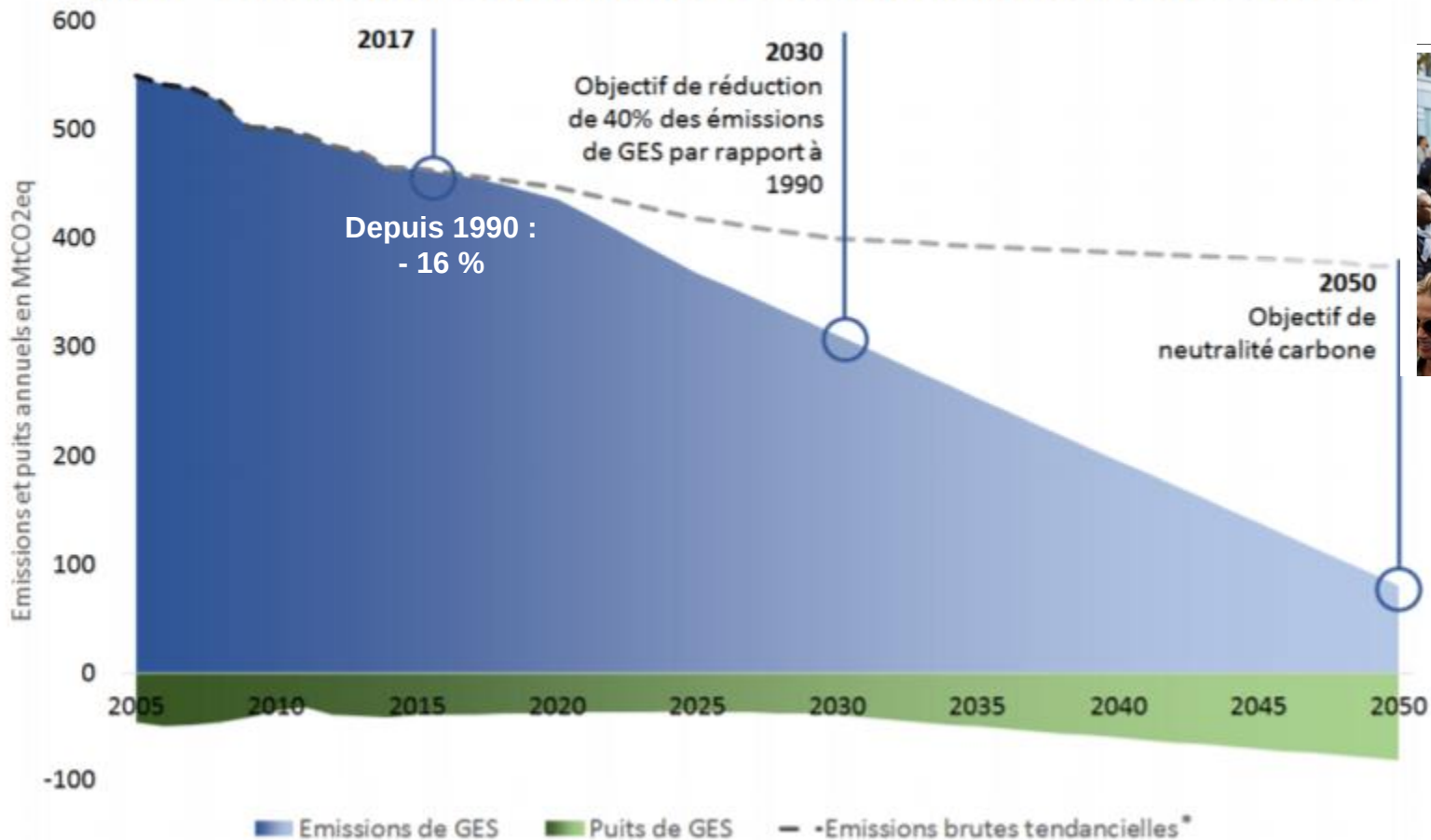






# Où en est-on pour les GES en France ?

Figure 1 - Evolution des émissions et des puits de GES sur le territoire national entre 2005 et 2050



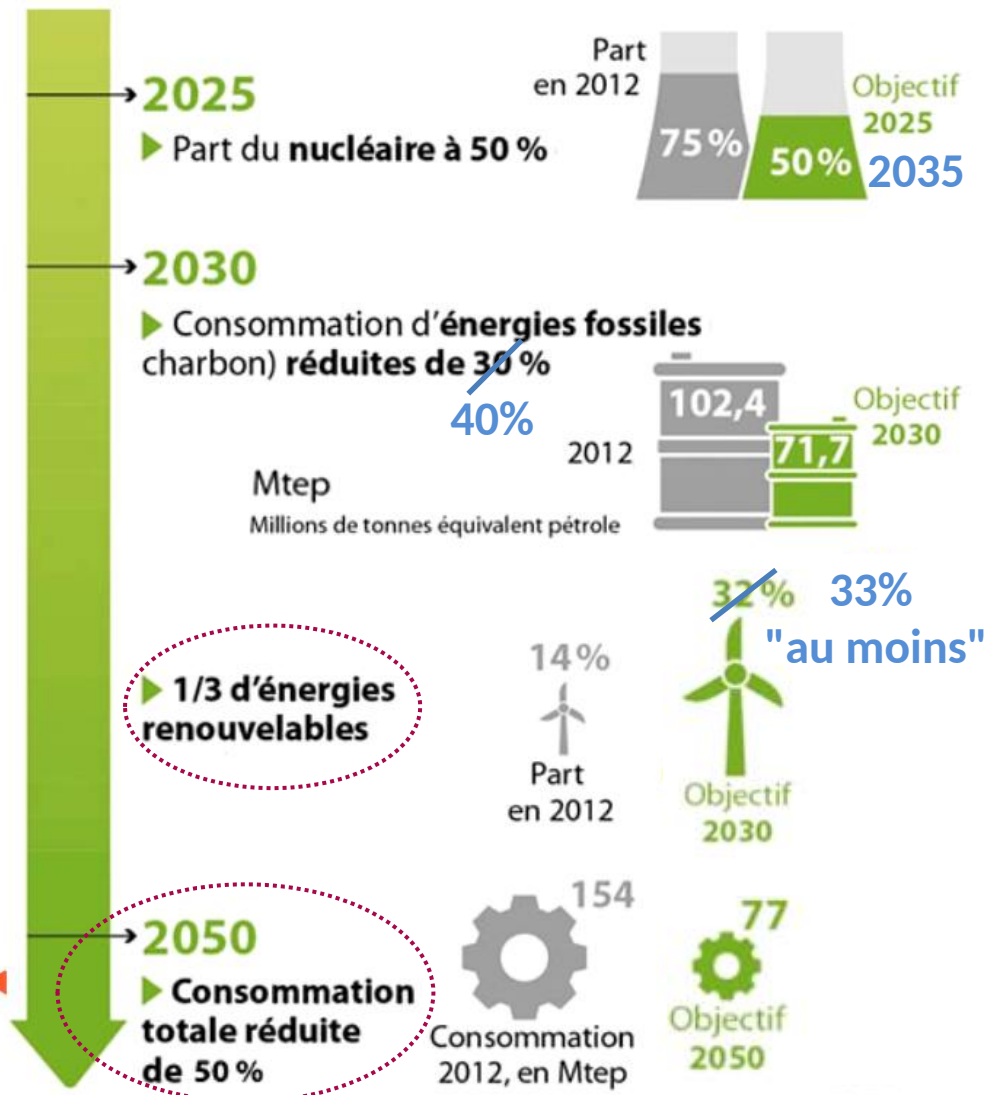
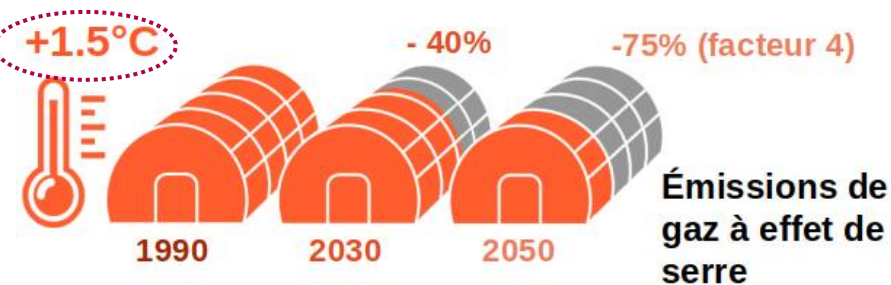


# Que dit la loi ?

2015 :  
Loi sur la transition  
énergétique

Révisions 2019 :  
loi énergie climat

Neutralité  
carbone  
2050



# ...les Enr en Bretagne

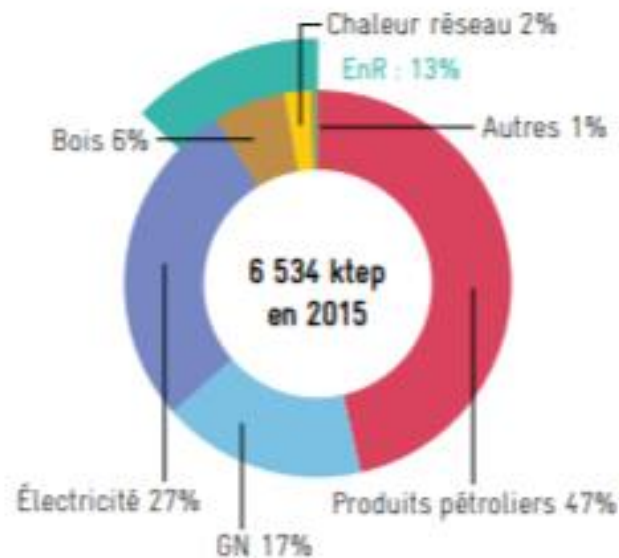
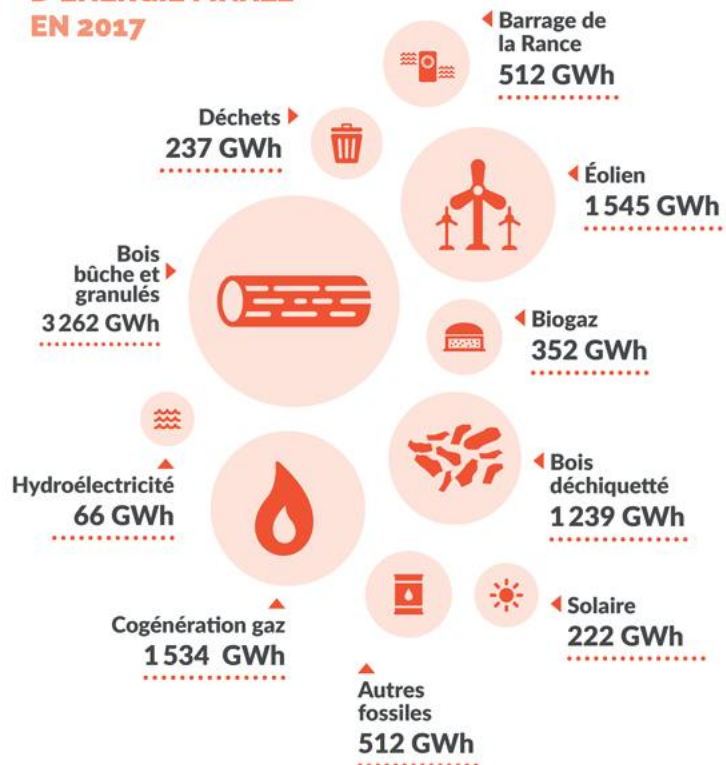


80% de l'énergie produite en Bretagne est renouvelable



Région fortement dépendante des importations d'énergie

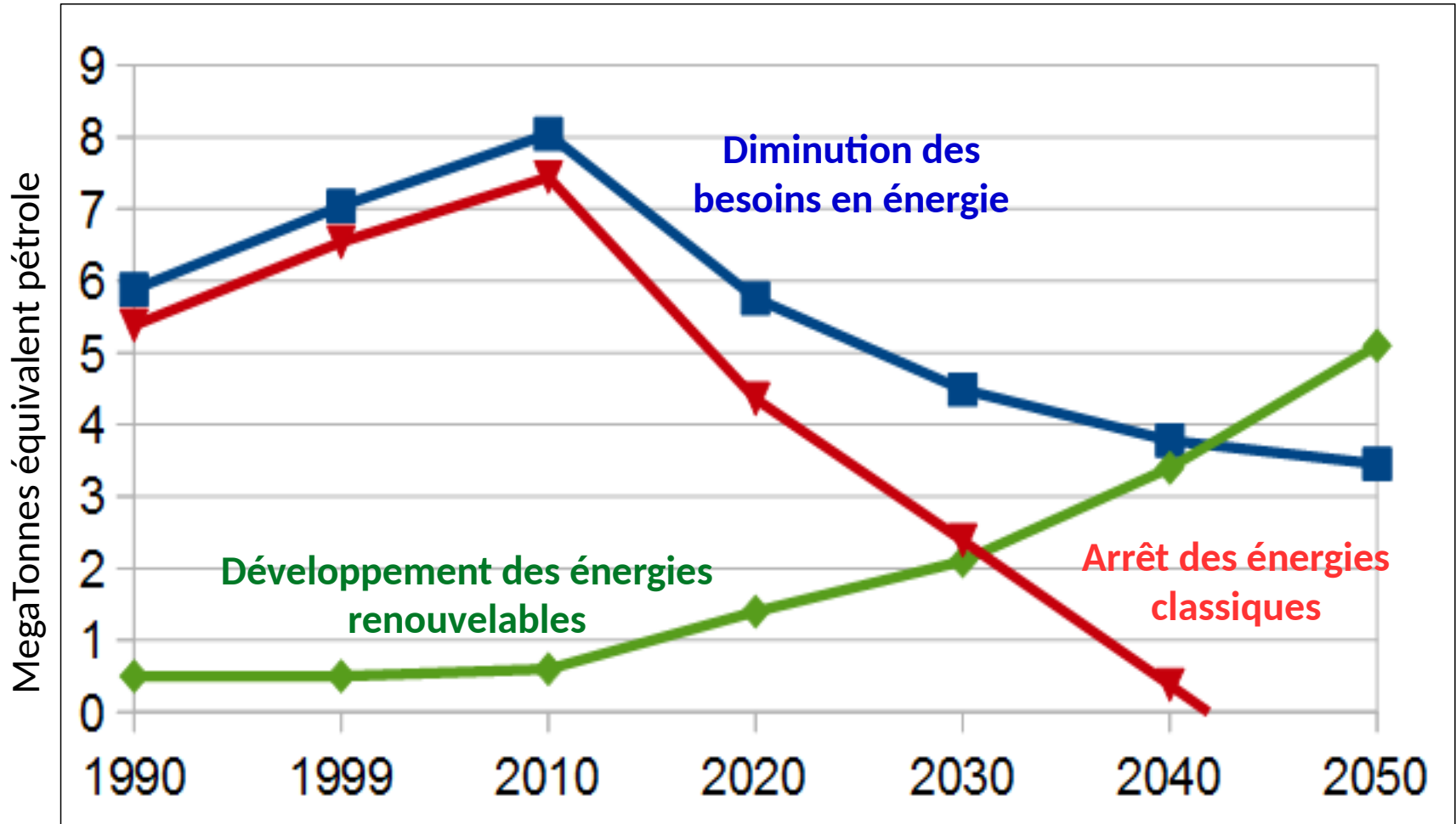
## LA PRODUCTION D'ÉNERGIE FINALE EN 2017



Consommation finale non corrigée du climat en 2015



# Un scénario régional 100% renouvelable...





# CONSOMMATION

## 1 260 GWh

### D'ÉNERGIE FINALE CONSOMMÉS

→ 30 MWh / hab / an

→ 127 millions de litres de fioul



Énergie finale : énergie  
directement consommée  
par les consommateurs



→ Types d'énergie utilisées :



Electricité



Bois



Gaz naturel



Essence / Gazole



Fioul

16% de la consommation totale finale du territoire est liée aux énergies renouvelables (bois et éolien)



PLOËRMEL COMMUNAUTÉ

# PRODUCTION

Aujourd'hui

## 220 GWh

### D'ENR\* PRODUITS SUR LE TERRITOIRE



→ 17% de la  
consommation  
finale d'énergie

Potentiel pour demain

## 1 000 GWh

### D'ENR\* PRODUITS SUR LE TERRITOIRE



→ 79% de la  
consommation  
finale d'énergie

4x

Le potentiel de développement des énergies renouvelables est significatif (Axe PCAET)



# Exemple de projets ENR possibles sur le territoire

Technologies ENR	Potentiel maximal	Puissance proposée pour notre projet fictif	Électricité produite	Autonomie du territoire	Coût du projet
Éolien	Quelques MW	10 MW (4 éoliennes)	15 millions de kWh/an	35 %	12 millions d'€
Solaire en toitures et au sol	Plusieurs centaines de toitures	10 MW (80 000m <sup>2</sup> = 5% des surfaces construites)	9 millions de kWh/an	20 %	10 millions d'€
Méthanisation	Plusieurs sites possibles	500kW (1 site)	4 millions de kWh/an	5%	5 millions d'€



# Quelle source d'électricité allons nous utiliser avec notre projet ?



1 - Nucléaire, pour aider ORANO et EDF qui vont mal

38

2 - Eolien, installation de 4 turbines

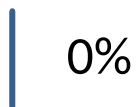
3 – Méthanisation, un site

4 - Solaire, pose de panneaux photovoltaïques sur les toits  
des particuliers et communaux



# Quelle source d'électricité allons nous utiliser avec notre projet ?

1 - Nucléaire, pour aider ORANO et EDF qui vont mal



2 - Eolien, installation de 4 turbines



3 – Méthanisation, 1 site agricole



4 - Solaire, pose de panneaux photovoltaïques sur les toits







# Gouvernance

Animé par:

– Patrick LE COZE



En remerciant

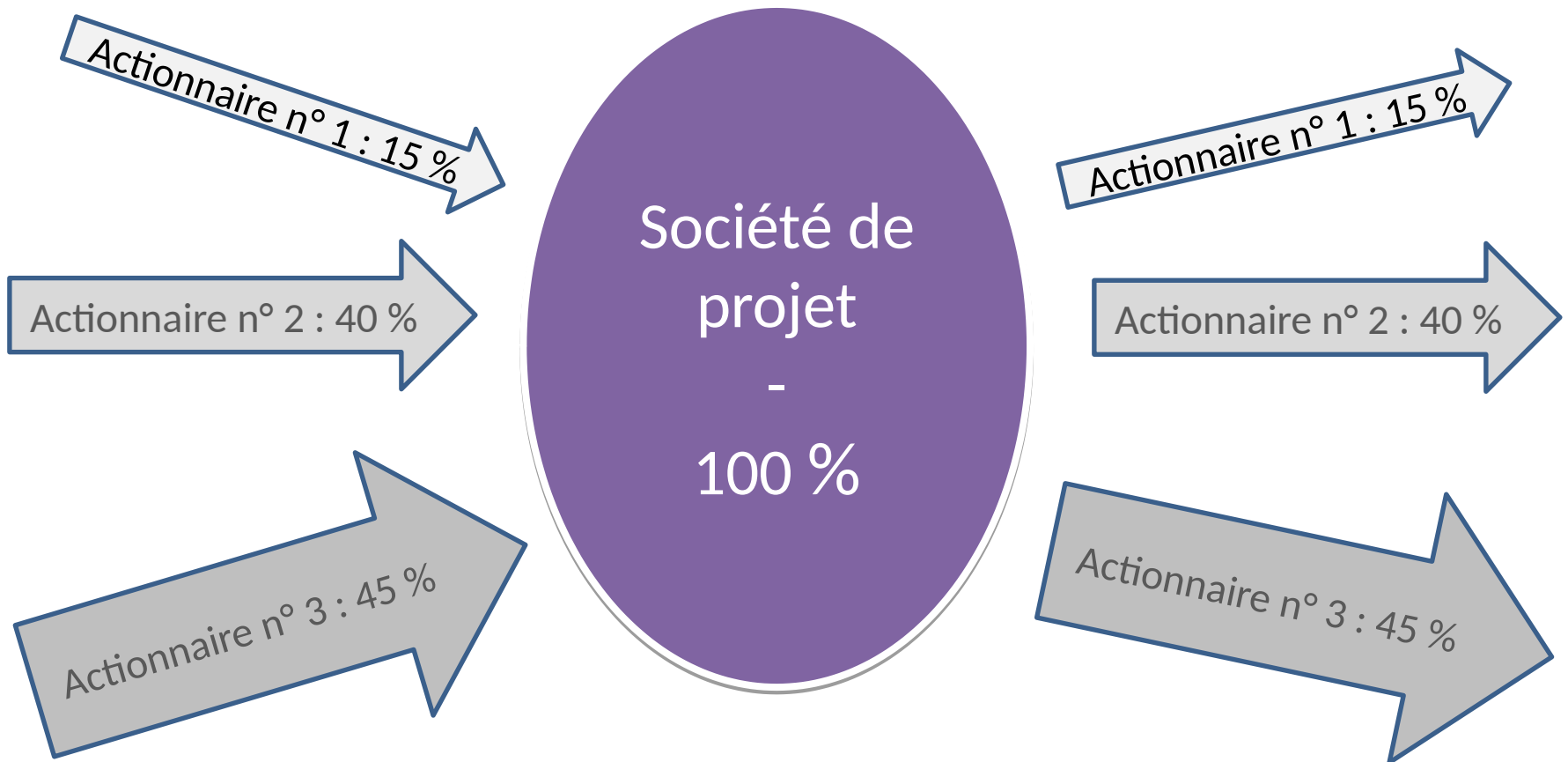




# Gouvernance Capitalistique

**POURCENTAGE  
DANS LE CAPITAL**

**POURCENTAGE DANS LE  
DROIT DE VOTE**



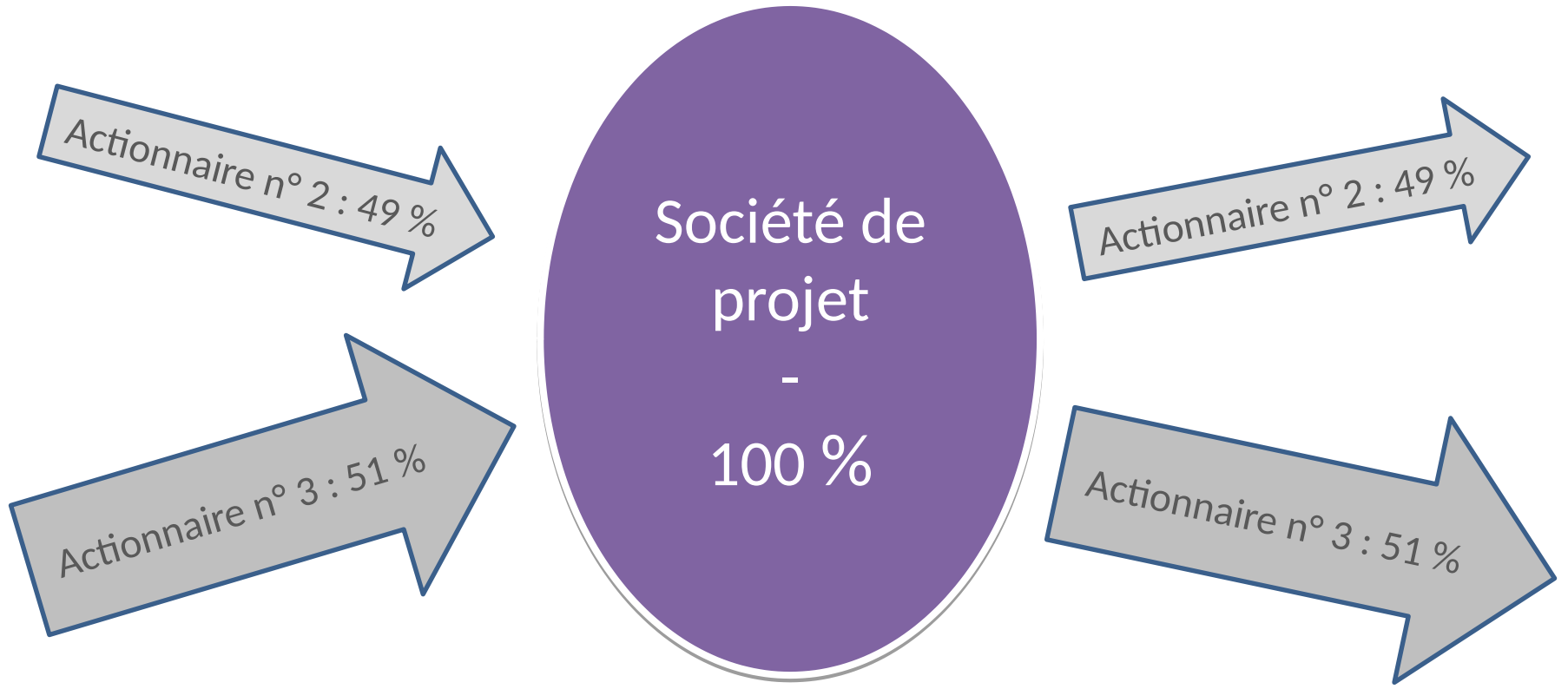
Ex : Parc éolien de la SAS Ferme d'Auessac en Loire Atlantique



# Financement participatif

**POURCENTAGE  
DANS LE CAPITAL**

**POURCENTAGE DANS LE  
DROIT DE VOTE**



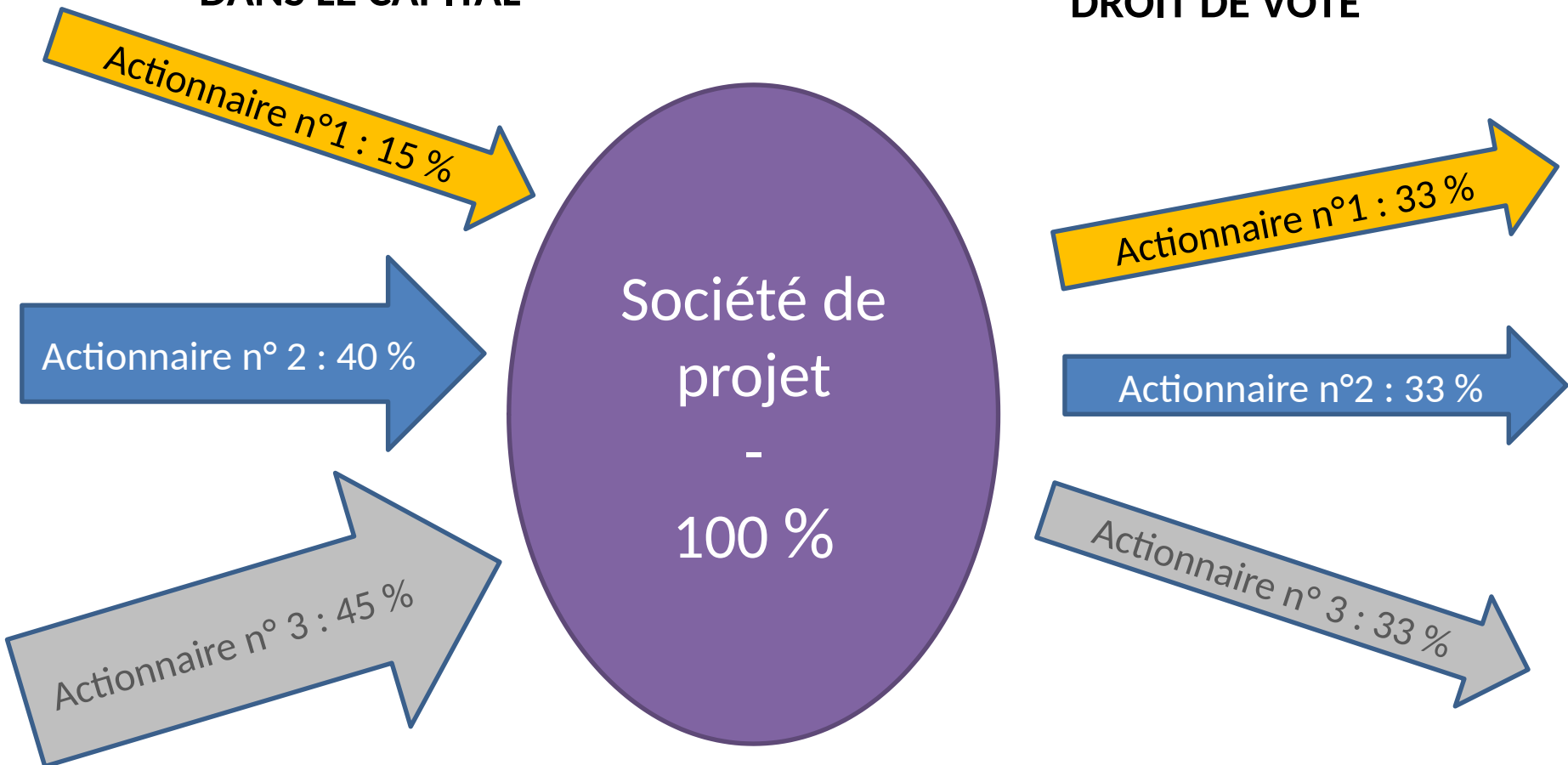
+ Participation citoyenne



# Gouvernance Coopérative

**POURCENTAGE  
DANS LE CAPITAL**

**POURCENTAGE DANS LE  
DROIT DE VOTE**





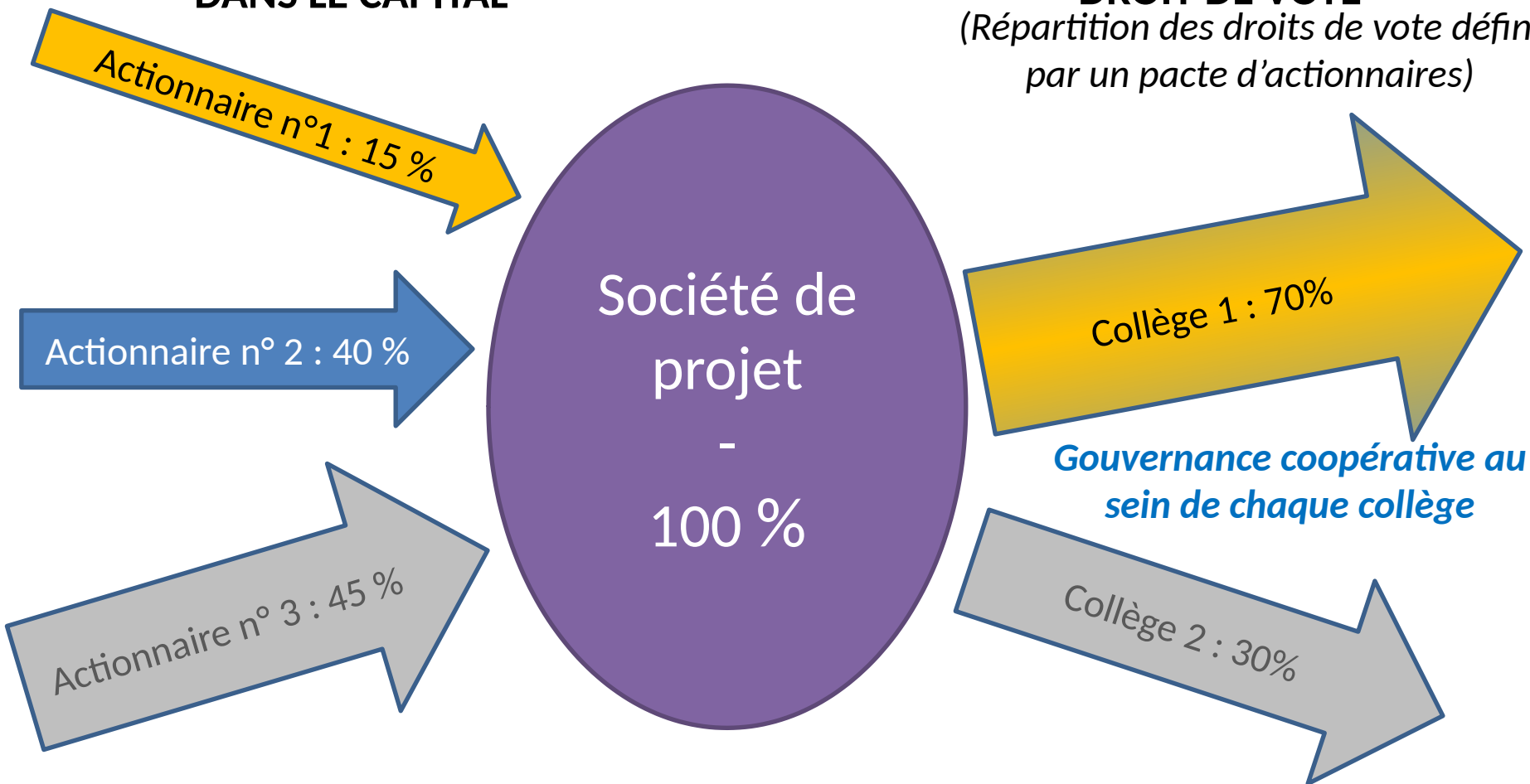


# Gouvernance Collégiale

**POURCENTAGE  
DANS LE CAPITAL**

**POURCENTAGE DANS LE  
DROIT DE VOTE**

*(Répartition des droits de vote défini  
par un pacte d'actionnaires)*



Ex : Parc éolien citoyen de la SAS Isac Watt en Loire Atlantique



# Quelle gouvernance allons-nous mettre en place dans notre projet ?



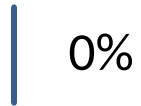
40

- 1 - Pas de gouvernance aux citoyens  
Laissons faire les entreprises qui savent de quoi elles parlent !
- 2 - Gouvernance capitalistique  
Proportionnelle aux montants investis par chaque partenaire
- 3 - Gouvernance coopérative  
1 personne = 1 voix donc sans prendre en compte l'investissement
- 4 - Gouvernance collégiale  
On décide tous ensemble du schéma et les fondateurs peuvent garder un contrôle du projet



# Quelle gouvernance allons-nous mettre en place dans notre projet ?

1 - Pas de gouvernance aux citoyens



2 - Gouvernance capitaliste



3 - Gouvernance coopérative



4 - Gouvernance collégiale





# Financement

Animé par:  
– Amandine LOTI



En remerciant





# Chronologie du projet citoyen



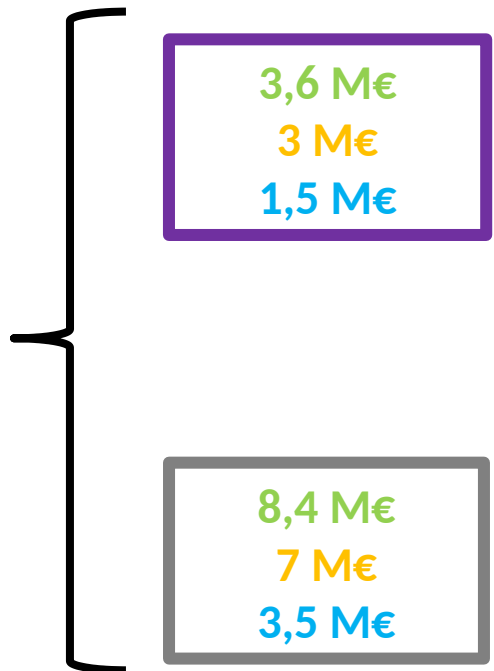


## Capital nécessaire

= 12 M€

= 10 M€

= 5 M€



## Légende :

Éolien

Solaire en toiture et au sol

Méthanisation



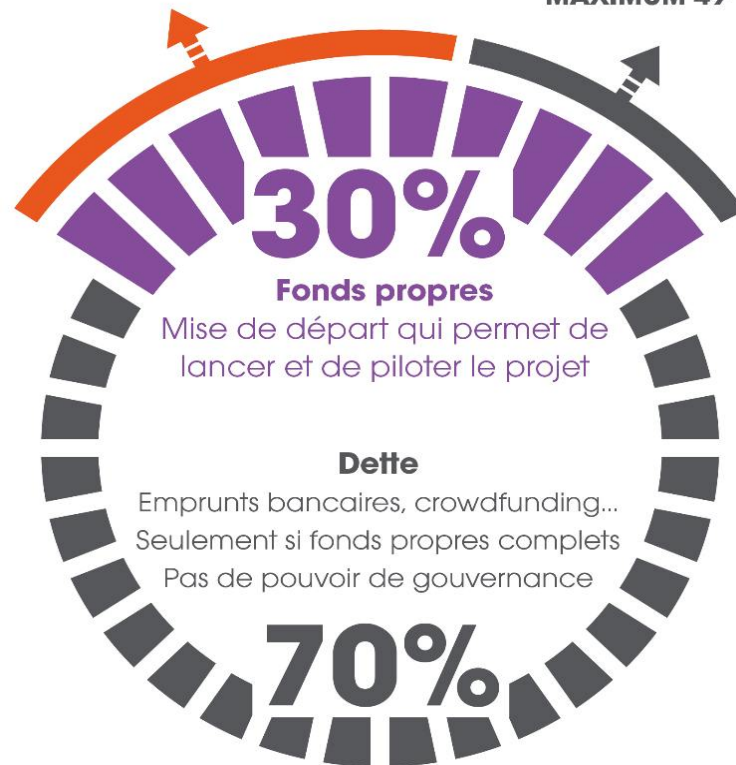
### INVESTISSEURS CITOYENS

Collectivités, Clubs d'investisseurs,  
Energie Partagée Investissement...

**MINIMUM 51 %**

### AUTRES INVESTISSEURS

**MAXIMUM 49 %**



BUDGET TOTAL  
D'UN PROJET





# Combien êtes-vous prêt(e) à mettre dans ce projet citoyen ?



38

1 - 100€

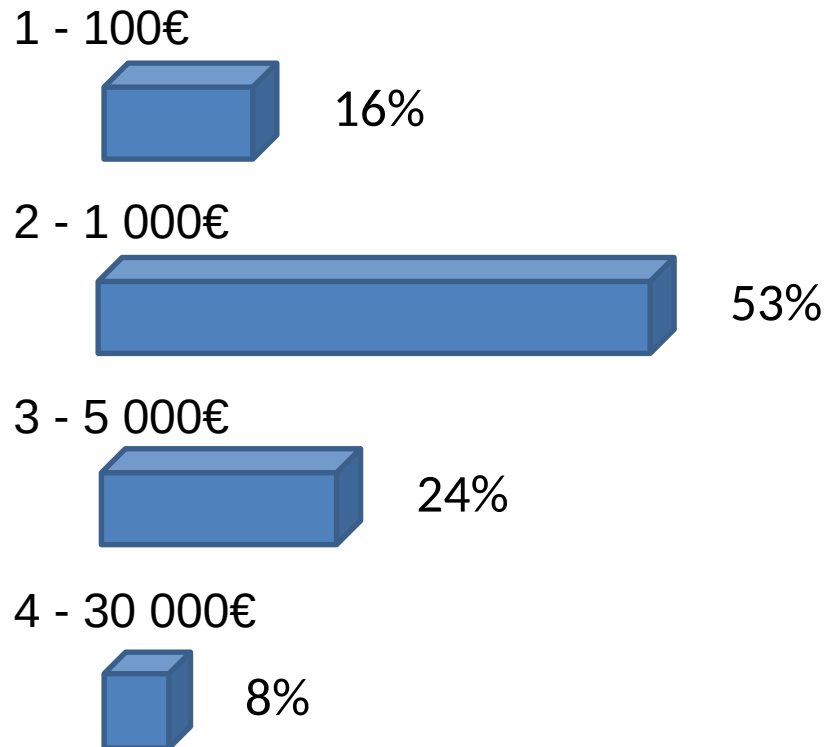
2 - 1 000€

3 - 5 000€

4 - 30 000€



# Combien êtes-vous prêt(e) à mettre dans ce projet citoyen ?





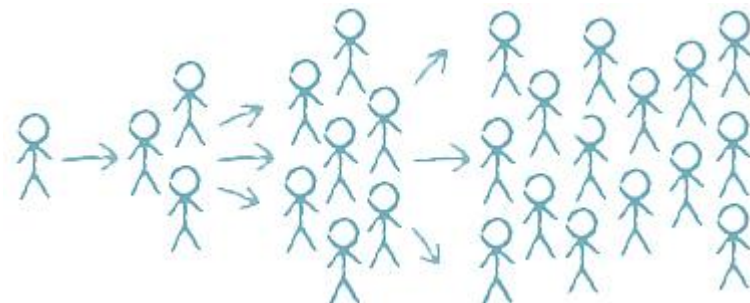
# Mobilisation citoyenne : Késako ?



Constituer les fonds propres de la  
société de projet

=

**INVESTISSEMENT**



**□ LA MOBILISATION,  
UNE DEMARCHE ACTIVE !**

Renforcer la maîtrise locale du projet

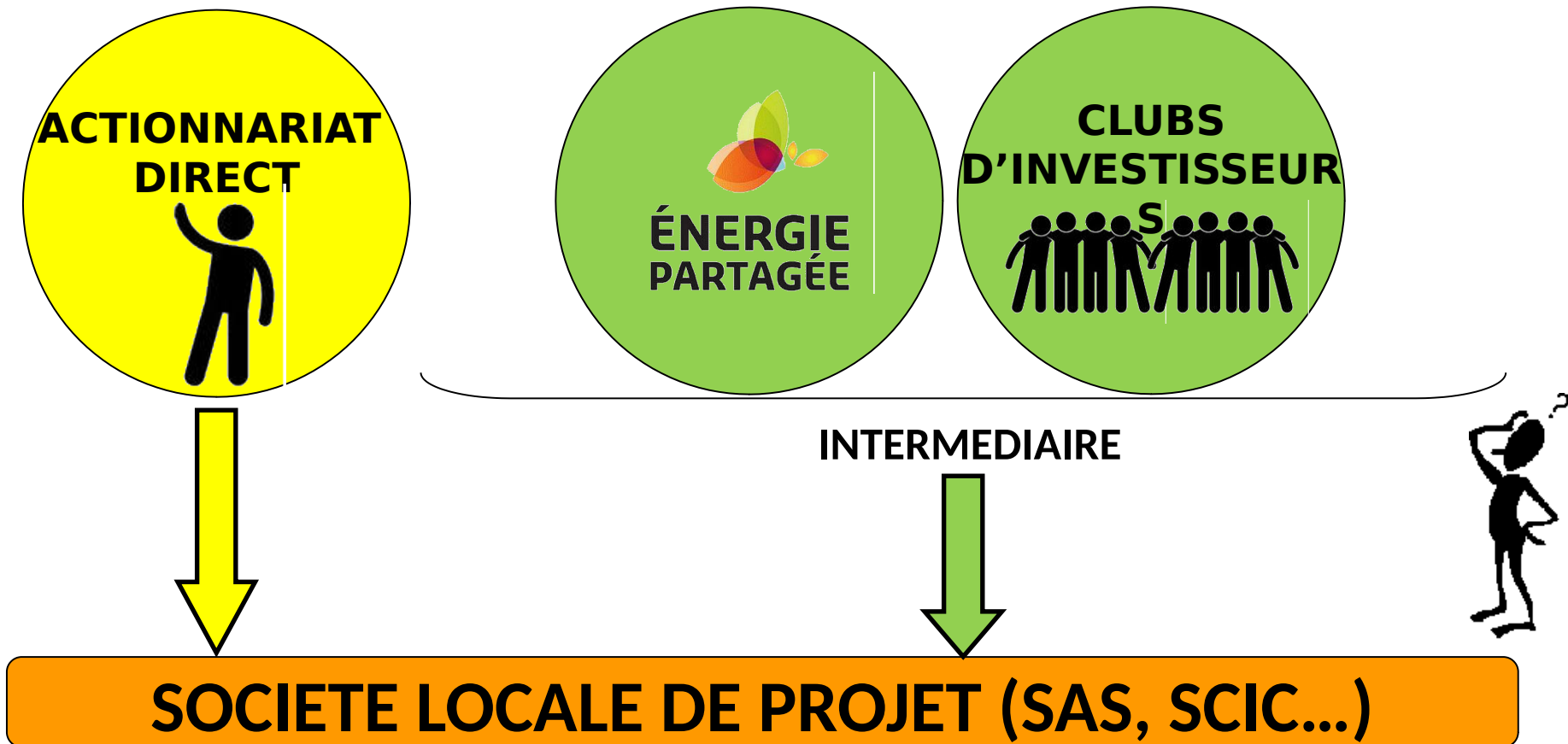
=

**GOVERNANCE ET ANCRAGE  
TERRITORIAL**





# Différentes modalités de participation citoyenne



**Le choix de l'actionnaire est fonction de :**

- Nature du projet
- Historique du projet
- Choix du groupe moteur

- Proximité au projet
- Souhait ou non de s'investir dans le projet au-delà des €



## **Beganne (56)** **SAS Bégawatts**

4 éoliennes de 2 MW  
53 Clubs + EP : + de 1000  
citoyens  
1.4 M€ levés via les Clubs  
2,7 M€ de capital citoyen  
Coût total : 12 M€

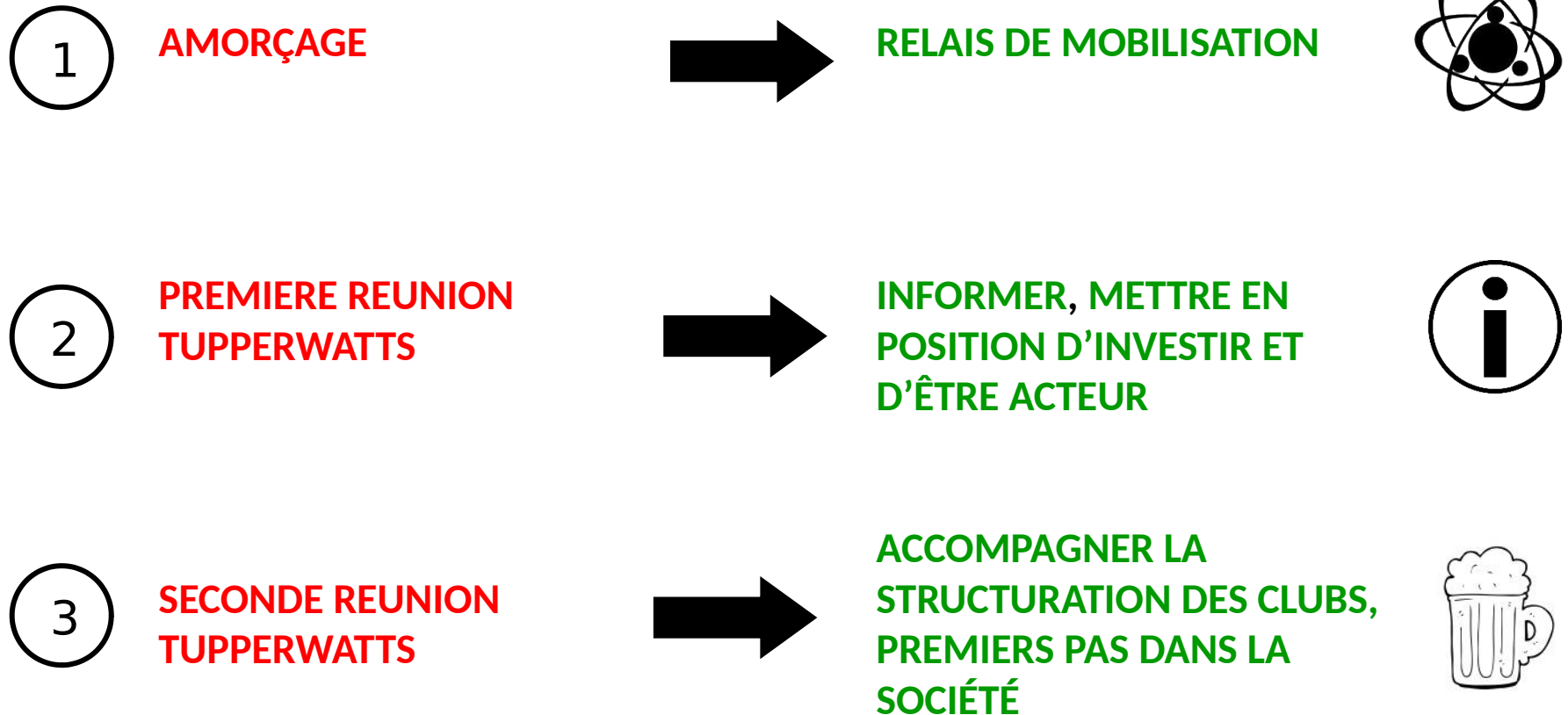
## **Bruz (35)** **SISER : Société** **d'Investissement Solidaire pour** **des Energies Renouvelables**

centrale photovoltaïque de  
23kWc  
99 citoyens  
75 k€ levés en direct  
Coût total : 120 k€



# La participation : mode d'emploi

**RÉUNIONS TUPPERWATTS** : A LA MAISON, SUR INVITATION SEULEMENT, ET SURTOUT DANS LA CONVIVIALITÉ !







Dans votre entourage immédiat  
(amis, famille,...) combien de  
personnes pensez-vous être en  
capacité de mobiliser pour une  
réunion Tupperwatts ?

1 - 5

2 - 10

3 - 20

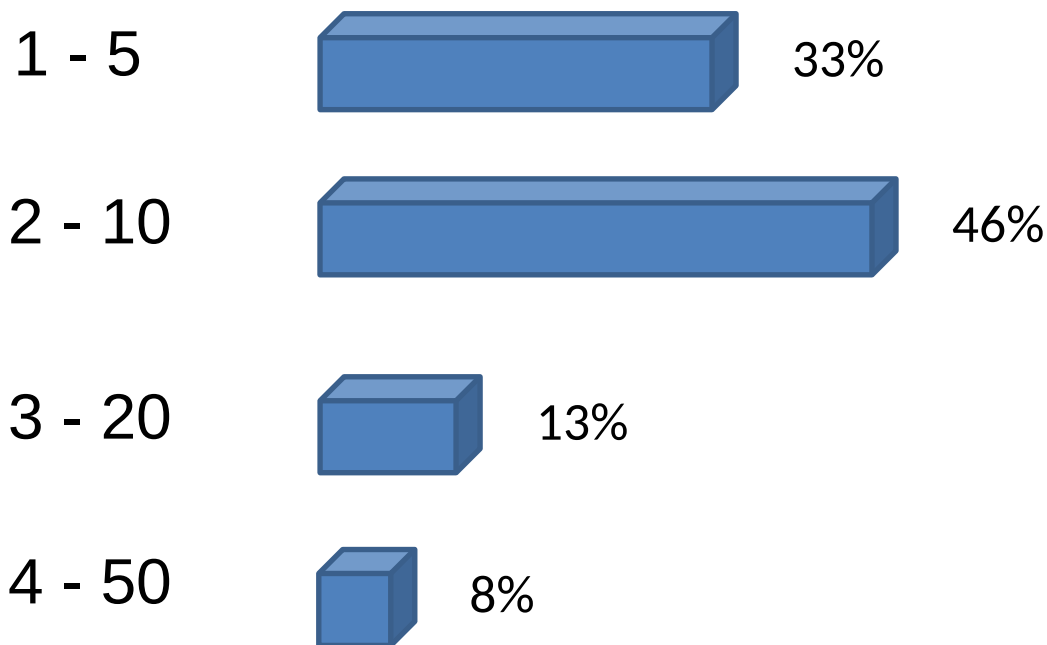
4 - 50



39



Dans votre entourage immédiat (amis, famille,...) combien de personnes pensez-vous être en capacité de mobiliser pour une réunion Tupperwatts ?



# Valorisation de l'énergie

Animé par:

- Lionel GABORIAU

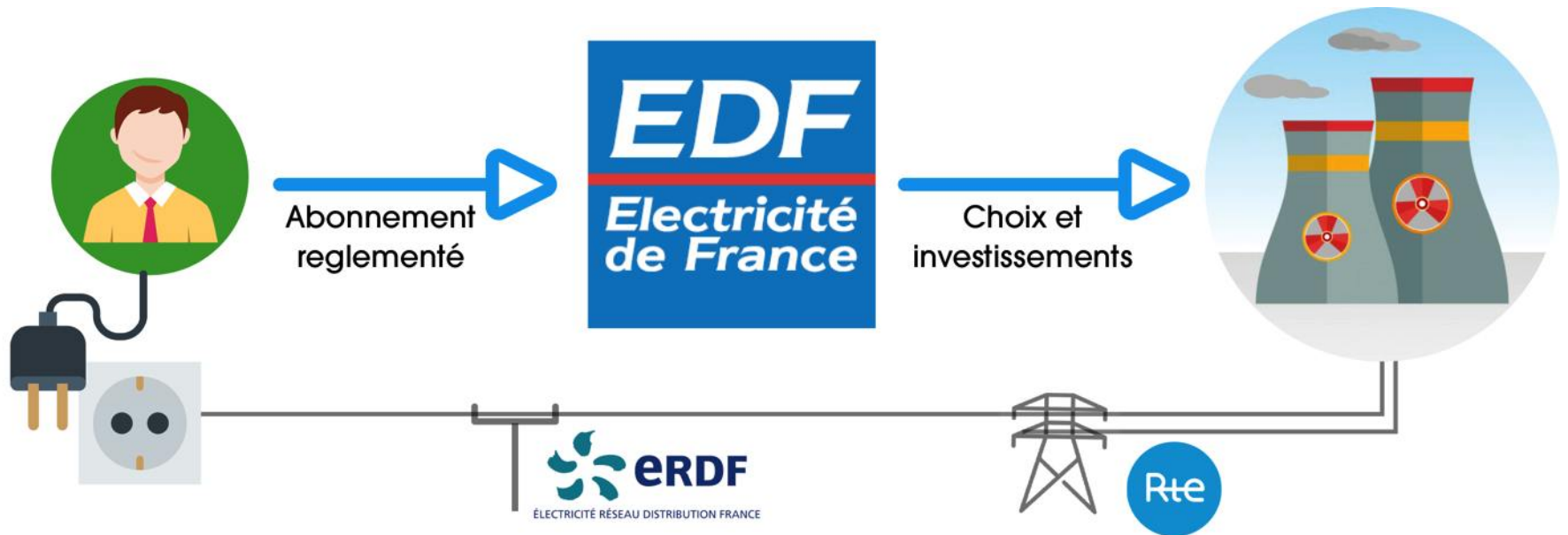


En remerciant



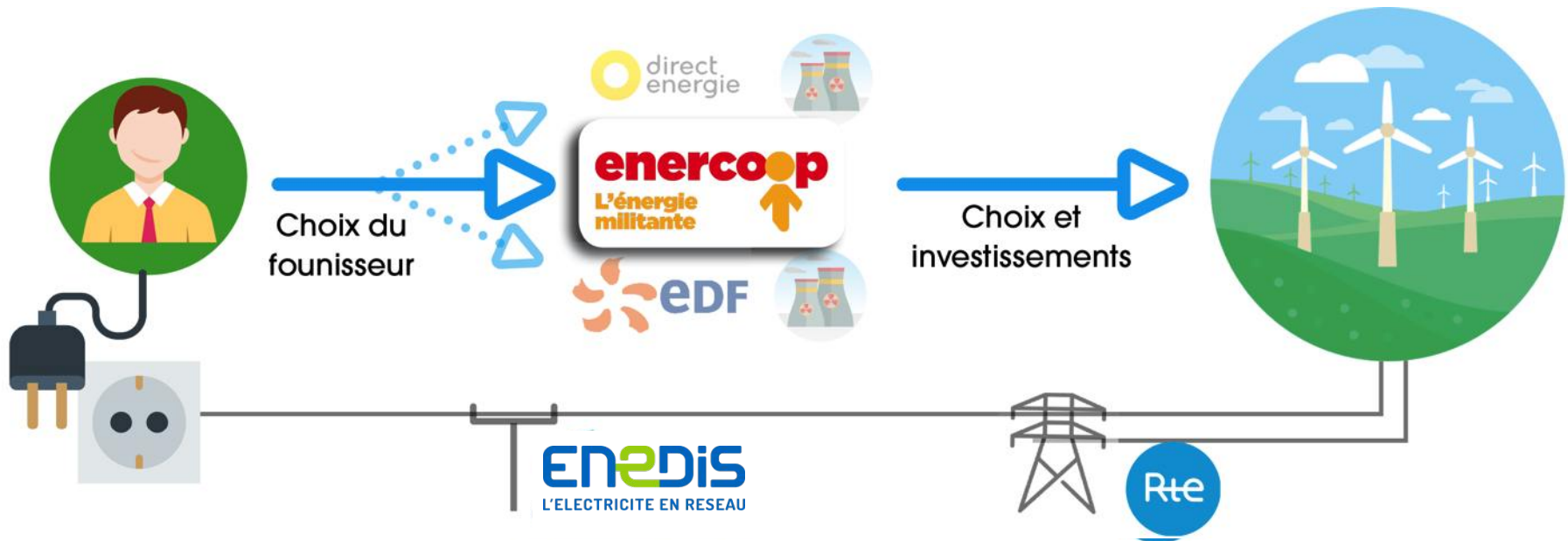


# Vendre son électricité : Modèle énergétique passé





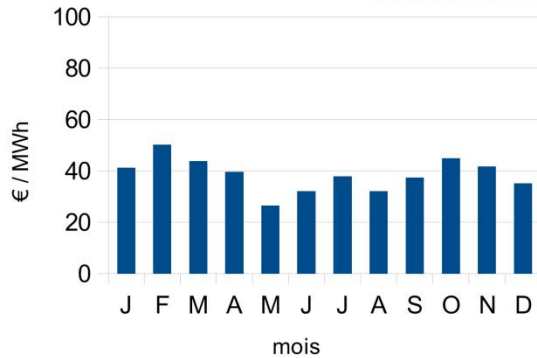
# Vendre son électricité : Modèle énergétique actuel



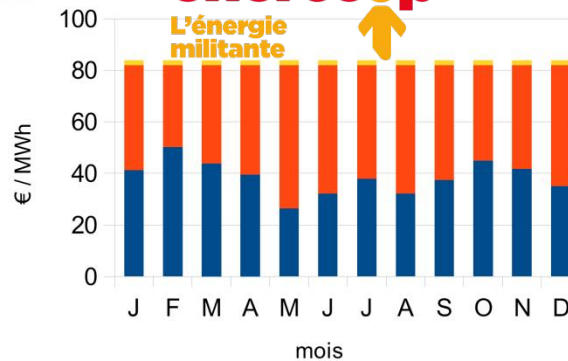


# Vendre son électricité

## Marché

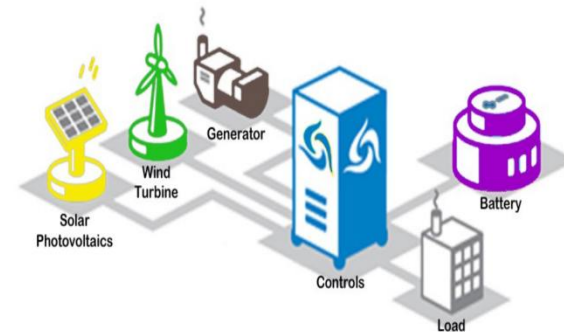


## Tarif cible garanti



■ prime de gestion ■ tarif d'achat / prime à l'énergie ■ marché

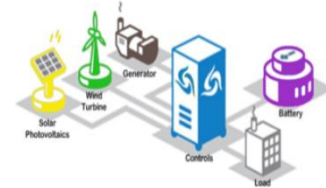
## Circuit local







# Vendre son électricité



Tarif garanti

OUI

OUI

NON

NON

Circuit court

NON

NON

NON

OUI

Coopératif

NON

OUI

NON

OUI



# A qui vendre l'électricité produite par le projet ?



- 1 - Opérateur national historique
- 2 - Coopérative nationale de fourniture d'énergie
- 3 - Opérateur de trading de l'énergie
- 4 - Circuit court local entre sociétaires



# A qui vendre l'électricité produite par le projet ?

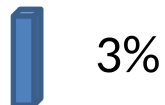
1 - Opérateur national historique



2 - Coopérative nationale de fourniture d'énergie



3 - Opérateur de trading de l'énergie

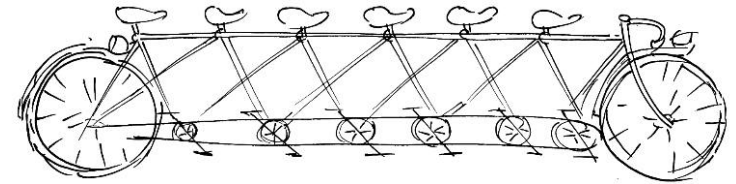


4 - Circuit court local entre sociétaires





# Affectation des bénéfices



**ESS'entiel Ploërmel**

Pour une dynamique d'économie sociale et solidaire sur le Pays de Ploërmel - Cœur de Bretagne

Animé par:

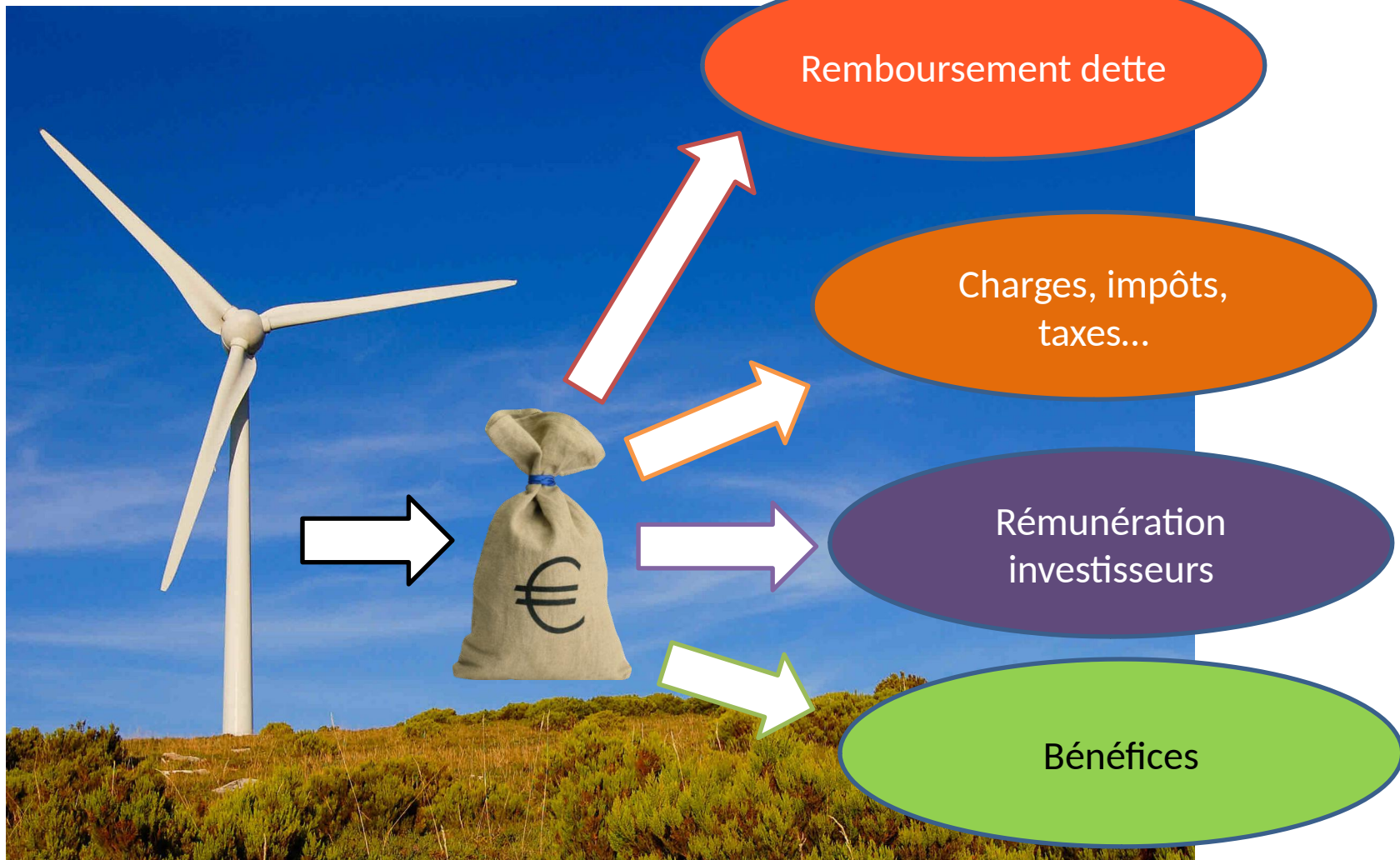
- Patricia PÉREZ SANMARTIN

En remerciant





# Affectation des bénéfices

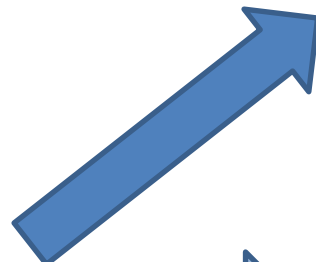




# Affectation des bénéfices



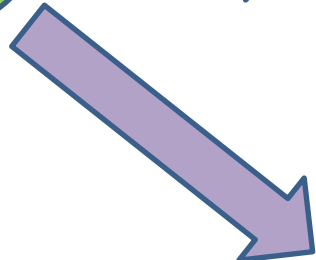
Bénéfices  
10 - 60 k€ / an



Rémunérer davantage  
les investisseurs



Investir dans de  
nouvelles installations  
renouvelables



Mener des projets sur le  
territoire /  
Soutenir d'autres projets





# Affectation des bénéfices

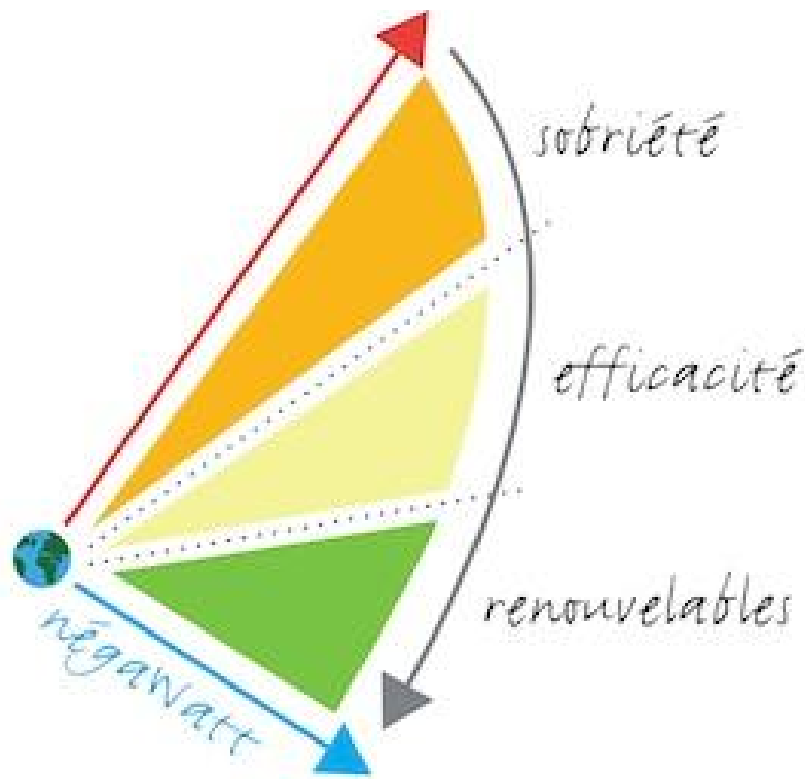
Faire d'autres projets EnR





# Affectation des bénéfices

## Mener des actions de maîtrise de l'Énergie



~ 12% d'économie (250€)



# Affectation des bénéfices

## Soutenir des projets locaux

**Acteurs de l'économie sociale et solidaire sur notre territoire :**

3 exemples répondant aux besoins sociaux, culturels et environnementaux locaux  
3 organisations qui nécessitent peu d'Euros pour beaucoup d'EFFETS !

### Association L'ELFE Épicerie Locale Favorisant l'Entraide



#### La CARAVRAC

Alimentation  
Ruralité  
Mobilité  
Solidarité

Producteurs locaux, rompre l'isolement des habitants, tarifs solidaires



# Affectation des bénéfices Soutenir des projets locaux

Acteurs de l'économie sociale et solidaire sur notre territoire :

## Les Histoires d'Agnès Librairie, contes et ateliers en itinérance



Culture  
Service  
Mobilité

Animation inter génération

Librairie itinérante sur les  
marchés et événements  
Contes tout-petits, enfants et  
adultes et récits de la vie  
d'antan dans nos campagnes.





# Affectation des bénéfices

## Soutenir des projets locaux

Acteurs de l'économie sociale et solidaire sur notre territoire :

Association Sylv'nco  
AMAP Bois



Énergie

Protection de l'environnement

Éducation

Solidarité

AMAP Bois

Partager des savoir-faire

Production collective et  
participative de bois de chauffage  
et d'œuvre

Animations pédagogiques,  
valorisation de l'arbre et du bois



# Affectation des bénéfices

## Soutenir d'autres projets



ONG qui vise à améliorer les conditions de vie des populations en situation de pauvreté énergétique



# Quelle action souhaitez-vous soutenir ?

1 - Nouvelles installations EnR

2 - Maîtrise de l'énergie

3 - Projets locaux

4 - Électriciens sans frontière

5 - Augmentation des dividendes des actionnaires



40





# Quelle action souhaitez-vous soutenir ?

1 - Nouvelles installations EnR



2 - Maîtrise de l'énergie



3 - Projets locaux



4 - Électriciens sans frontière



5 - Augmentation des dividendes des actionnaires



# Le réseau Taranis

ACCOMPAGNE LES DÉMARCHES DU  
TERRITOIRE



Plus de 40 adhérents :

- Associations
- collectivités
- sociétés
- autres établissements publics

Différents stades d'avancement des  
projets

Émergence



Exploitation

Initié et porté par :



Avec le soutien de :





# Un mouvement national



**250 projets**

de production d'énergie renouvelable  
citoyenne



**721 534 MWh**

de production électrique annuelle  
prévue



**377 269 864 €**

de budget total

