



PLOËRMEL COMMUNAUTÉ

Réunion des partenaires Plan Climat Air Energie Territorial



Le 20 février 2024



www.ploermelcommunaute.bzh

Déroulé de la séance

- 18h00 Accueil des participants
- 18h05 Introduction Stéphane Rouault et tour de table
- 18h15 Présentation du Plan Climat et bilan des actions
- 19h00 Travail en sous-groupes sur les tables thématiques
20 mn : quelles sont les actions menées par nos organisations ?
20 mn : quelles actions souhaiterions-nous développer et comment ?
- 19h40 Restitution en plénière - 5 minutes par groupe
- 20h00 Pot de l'amitié

**Introduction par Stéphane Rouault,
Vice-Président à l'Environnement
Ploërmel Communauté**



Tour de table



2 - Présentation du Plan Climat



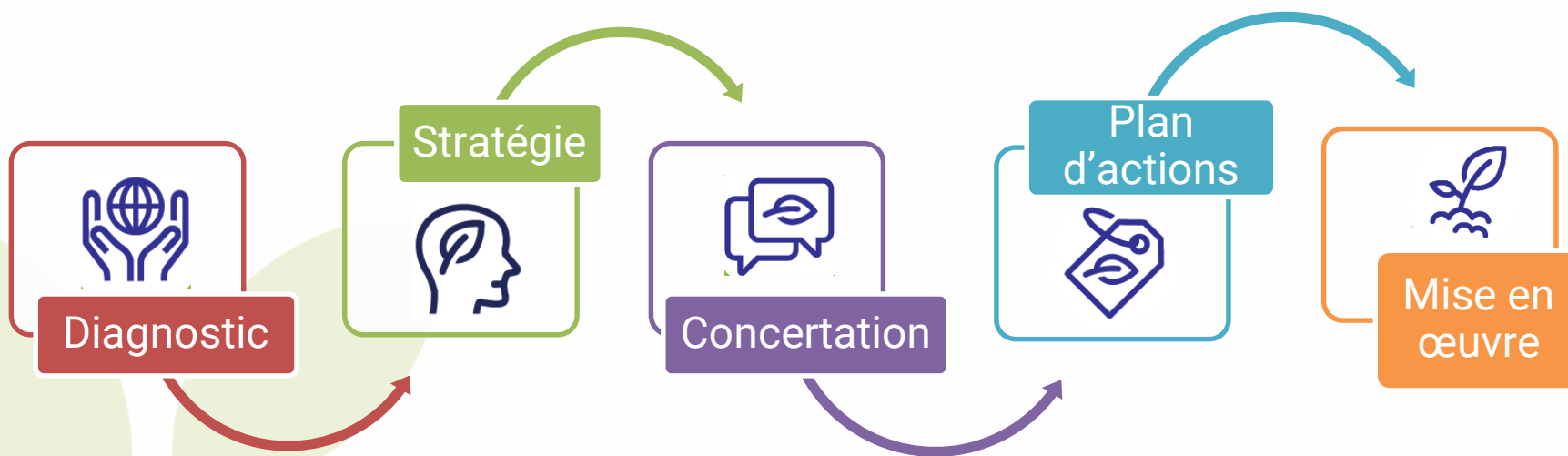
PLAN CLIMAT AIR ENERGIE TERRITORIAL



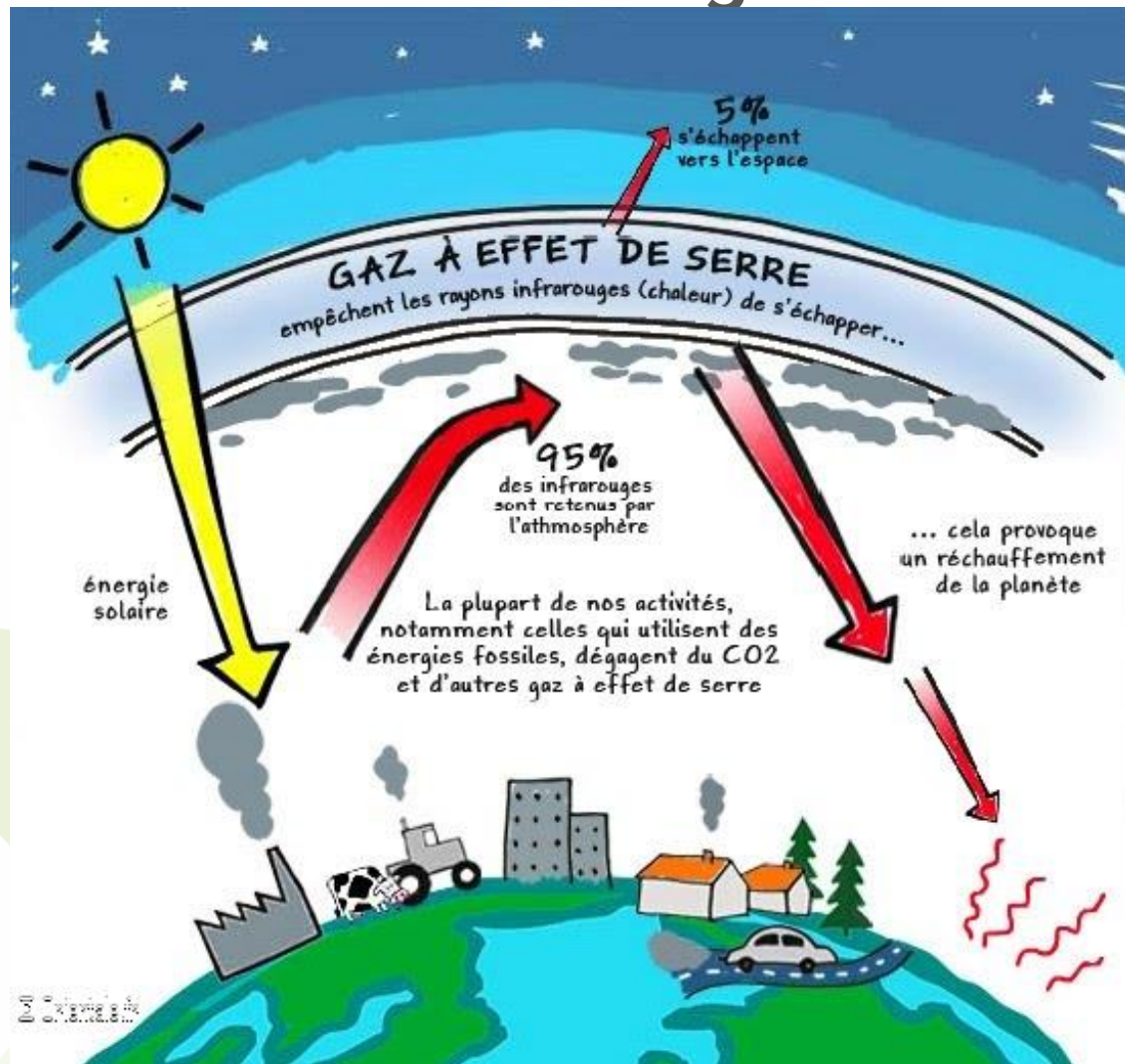
PLOËRMEL COMMUNAUTÉ

Le Plan Climat Air Energie Territorial (PCAET) est un projet territorial de développement durable pour lutter contre le changement climatique et engager la transition énergétique.

Planification sur 6 ans 2020-2025 avec des objectifs à 2050.



Le changement climatique et les gaz à effet de serre



ÉMISSION DE GES*

*Gaz à effet de serre

890 ktCO₂e

→ 21 tCO₂e / hab / an

→ 100 000 tours de la terre en voiture



→ Principales origines :

44%
Agriculture

18%
Déplacements

Lien entre consommation d'énergie et gaz à effet de serre

Conséquences du changement climatique la revue de presse des 2 derniers étés

VigiMétéoFrance
@VigiMeteoFrance · Suivre

Ce mercredi coup de vent très inhabituel pour la saison sur les côtes bretonnes et de Manche. Fortes vagues dans un contexte de grandes marées. Tenez-vous informés sur vigilance.meteofrance.fr/fr

RÉPUBLIQUE FRANÇAISE **MÉTÉO FRANCE**
Vigilance météorologique et crues
publiée le 2 août 2023 à 06h01 (heure métropole)
valable jusqu'au 3 août 2023 à 00h00 (heure métropole)

Aujourd'hui Demain



VIDÉO. Un violent orage s'abat sur Malestroit et cause des inondations : « C'est du jamais-vu »

Un violent orage s'est abattu sur Malestroit (Morbihan), mercredi 31 août 2022, dans la soirée. Les sapeurs-pompiers, qui ont reçu le renfort de plusieurs centres, ont enregistré une douzaine d'interventions

● Ouest-France
Publié le 01/09/2022 à 15h48
Modifié le 01/09/2022 à 15h48
Publié le 01/09/2022 à 11h49



À Malestroit (Morbihan), le faubourg Saint-Michel a été fortement impacté par les inondations, mercredi 31 août 2022, dans la soirée. | OUEST-FRANCE

Newsletter Vannes
Chaque matin, recevez toute l'information de

La sécheresse s'accroît dans le Maine-et-Loire : les habitants appelés à économiser l'eau

Ce vendredi 25 août, la préfecture de Maine-et-Loire maintient les mesures de restrictions des usages de l'eau qui s'appliquent aux particuliers et aux collectivités depuis le début de l'été.

● Le Courrier de l'Ouest
Modifié le 25/08/2023 à 16h22
Publié le 25/08/2023 à 16h09



La sécheresse s'accroît en Angou. Le débit de la Loire est ainsi passé sous le seuil de 127 m³/s à Montjean-sur-Loire. | ARCHIVES CO - JÉRÔME HURSTEL

Newsletter La Matinale
Chaque matin, facultatif de par sélectionnée par

Sécheresse : le préfet de Mayotte restreint de nouveau l'accès à l'eau

La préfecture de Mayotte, qui subit une sévère sécheresse, a annoncé mercredi 23 août de nouvelles restrictions d'eau, deux jours sur trois, avec pour objectif de faire durer les réserves jusqu'à la prochaine saison des pluies en fin d'année.

● Ouest-France
Publié le 24/08/2023 à 15h45



Photo d'illustration d'un sol craquelé par la sécheresse en France le 17 juillet 2022. | MICHOT / SEISSER / REUTERS

Newsletter La Matinale
Chaque matin, facultatif de par sélectionnée par Ouest-France

EN IMAGES. Incendie dans le désert de Moja des tornades de feu menacent les pompiers

Le désert de Mojave, situé entre la Californie et le Nevada, est actuellement ravagé par un énorme incendie qui a provoqué des « tornades de feu » le week-end dernier, aux États-Unis. De nombreux arbres de Josué sont menacés alors que le feu est loin d'être maîtrisé.

● Ouest-France
Publié le 31/07/2023 à 22h44



Un arbre de Josué avec l'incendie de York qui brûle au loin, en arrière-plan, 30 juillet 2023. | DAVID SWANSON / AP

Newsletter International
Chaque mardi, retrouvez l'actualité internationale vue par les journalistes Ouest-France et nos correspondants dans notre

Campénéac. Incendies Brocéliande: les pompiers face à de multiples reprises de feu

INCENDIE FORÊT DE BROCELIANDE 2022
Publié Le 13 Août 2022

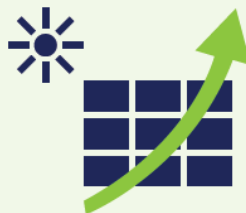


Les objectifs 2050 de Ploërmel Cté

UNE STRATÉGIE TERRITORIALE CHIFFRÉE



UNE CONSOMMATION ÉNERGÉTIQUE RÉDUITE DE 44%
soit **-560 GWh**



3x plus
D'ÉNERGIE PRODUITE
soit **734 GWh**
pour être autonome en énergie



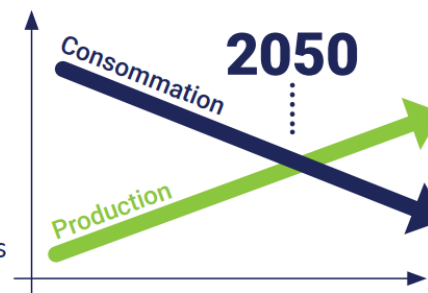
LES ÉMISSIONS DU TERRITOIRE RÉDUITES DE 39%
-460 KtCO₂ émis d'ici 2050

DESTINATION TEPOS 

UNE STRATÉGIE POUR UN TERRITOIRE À ÉNERGIE POSITIVE (TEPOS 2050)

Consommation :
Réduire ses besoins en énergie >>
Sobriété et efficacité

Production :
Développement d'énergies renouvelables locales.



**Le Plan Climat Air Energie Territorial
de Ploërmel Communauté**
Chacun peut agir durablement



PLAN CLIMAT AIR ENERGIE TERRITORIAL

Adoption au conseil communautaire du 30 septembre 2021

Beaucoup d'actions déjà lancées qui concernent tous les acteurs du territoire.

AXE 1 :



**TERRITOIRE ET
COLLECTIVITÉ
EXEMPLAIRES**

AXE 2 :



**ÉCONOMIE
LOCALE ET
CIRCULAIRE**

AXE 3 :



**URBANISME
ET MOBILITÉS
DURABLES**

AXE 4 :



**SOBRIÉTÉ ET
EFFICACITÉ
ÉNERGÉTIQUE**

AXE 5 :



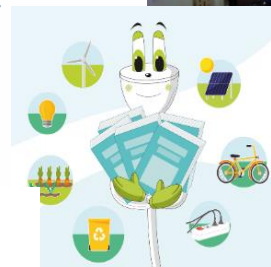
**ADAPTABILITÉ DU
TERRITOIRE AU
CLIMAT DE DEMAIN**

Sensibiliser le territoire aux enjeux du plan climat

Scolaires



Programme WATTY



Lycéens



dans les lycées

Brocéliande Sport Nature

Grand Public
Scolaires



Semaine de la mobilité

Audit et rénovation des bâtiments communautaires

Audits et rénovation énergétique, schéma directeur immobilier

Plan d'économies d'énergie

Température du chauffage	19° 21° pour publics sensibles
Informatique	Extinction automatique du matériel informatique le soir et le week-end
Mobilité	Eco-conduite des véhicules
Déchets	Tri des emballages et déchets alimentaires
Eclairage public	Plages horaires d'éclairage



Formation des 30 agents référents environnement

Exemplarité : Déplacements des agents

Déplacements professionnels :

3 voitures électriques

3 voitures hybrides

1 utilitaire bioGNV

2 VAE

1 trottinette électrique



Déplacements domicile-travail :

- Participation à l'abonnement de bus
- Forfait mobilité durable depuis le 1^{er} mai 2023

Exemplarité : Commande publique

3 marchés de
fournitures

Location de vêtements
de travail
Location des véhicules
Produits d'entretien
écolabellisés

5 marchés de
services

Impression **labellisée**
Boues des STEP en
méthanisation
RIV bus et collecte
emballages **bioGNV**
Espaces verts **zéro**
déchet en déchetterie

2 chantiers

Déconstruction hangar
Réemploi de sanitaires



Prévention des déchets

Tri des biodéchets, animations



La Tribu des Trieurs :
sensibilisation des élèves



Distribution de composteurs
et de lombricomposteurs

Economie circulaire

6 ateliers en 2022 et 2023
 Utilisation de l'application **Ty Waste**
 Dans le cadre du programme
 Territoire Econome en Ressources



130 Propositions

Sur les 55 organisations participant.e.s, 42 ont listé 130 **propositions** de ressource (offre ou demande) au cours des différents ateliers :

76 Offres

54 Demandes

11 Energie / Eau

17 Mutualisation

2 Foncier

11 Service

24 Matières

64 Produits / Equipements

43 Synergies amorcées

16 Synergies identifiées
 (N'ont pas fait l'objet d'un suivi)

6 Synergies en cours
 (Faisant l'objet d'un suivi)

13 Synergies réalisées

8 Synergies abandonnées



Aménagement et mobilité

9 lignes de bus

- Politique de mobilité RIV



Schéma Directeur Cyclable



AXE 4 :

Opération Programmée d'Amélioration de l'Habitat

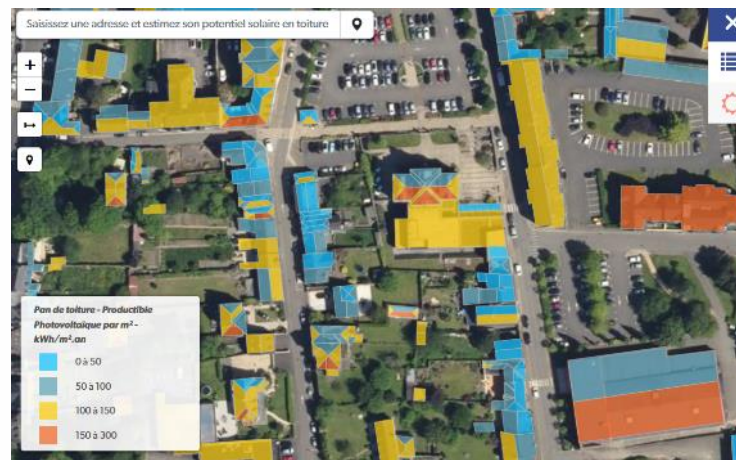
271 logements rénovés en 28 mois

2 conseillers pour informer, conseiller et accompagner les particuliers dans leurs projets d'habitat et de rénovation énergétique

Présentation de la RE2020 aux entreprises :



Cadastre solaire



DES AIDES POUR RÉNOVER SON LOGEMENT

CONTACTEZ-NOUS À L'ESPACE INFO HABITAT
habitat@ploermelcommunaute.bzh - Tél. 02 97 22 34 54

[ploermelcommunaute.bzh](https://www.ploermelcommunaute.bzh)

Planification énergétique

Un **schéma directeur des énergies renouvelables** pour maîtriser et planifier leur développement

Ombrière photovoltaïque, Ploërmel

Energie photovoltaïque consommée par bâtiments publics en autoconsommation collective.

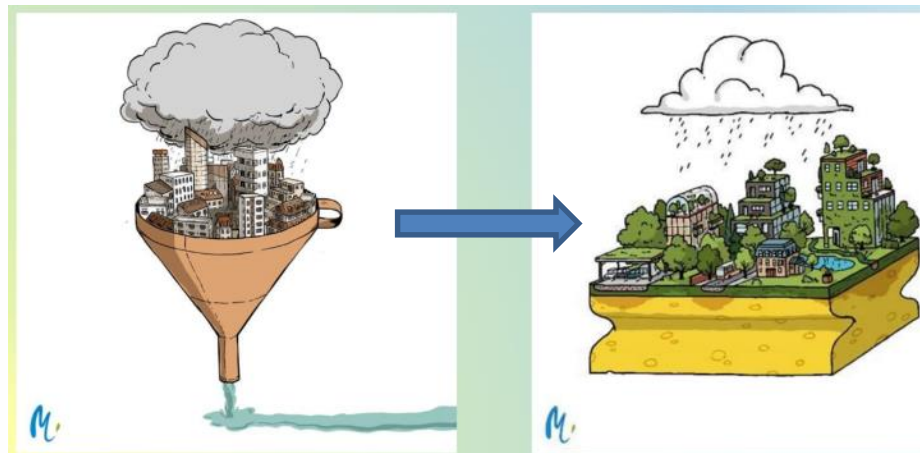


Gestion Intégrée des Eaux Pluviales

De l'expérience à Ploërmel Communauté,
dans la gestion des parcs d'activité
Une volonté d'accompagner les communes
dans cette démarche

La nécessité d'adapter les aménagements pour s'adapter
au changement climatique

Projet : accompagner les communes vers la planification
de la gestion intégrée des eaux pluviales



La mise en œuvre du Plan Climat est l'affaire de tous

Associations

Jeunes/scolaires

Public

PLOERMEL
COMMUNAUTE

Entreprises/monde
économique

Institutions

Communes

Travail en sous-groupe :

20 mn : quelles sont les actions menées par nos organisations ?

20 mn : quelles actions souhaiterions-nous développer et comment ?



TABLE 1

La mobilisation citoyenne
autour des enjeux climat, air, énergie

CPIE Forêt de Brocéliande
POLEN

Citoyens ça Nous Regarde
Conseil de Développement
Le Galais

TABLE 2

Economie circulaire, énergie, climat,
comment les entreprises s'emparent-elles
de la transition écologique ?

CCI

VIPE

BREZEO

Ess'Entiel

FFB

TABLE 3

Gestion des déchets et énergie : des leviers
pour la lutte contre le changement
climatique ?

SITTOM-MI

ENEDIS

GRDF

FIBOIS

TABLE 4

Stocker le carbone et anticiper les tensions
à venir sur la ressource en eau

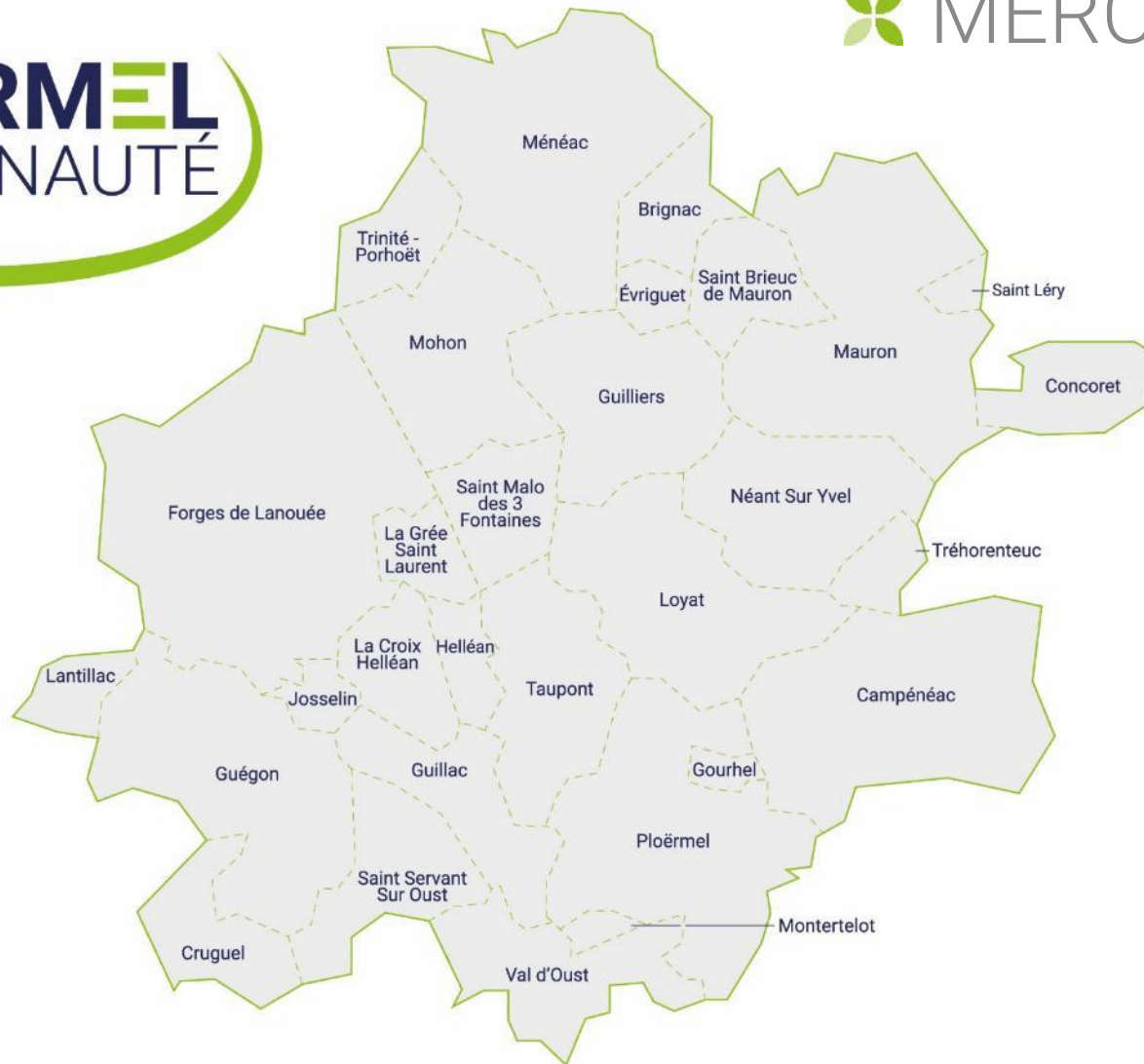
RESAGRI

CIVAM

FIBOIS

GAB

SMGBO



www.ploermelcommunaute.bzh